

11年データ

		2013年3月期	2014年3月期	2015年3月期	2016年3月期	2017年3月期	2018年3月期	2019年3月期	2020年3月期	2021年3月期	2022年3月期	2023年3月期
連結損益計算書												
売上高	百万円	809,789	851,708	863,784	884,811	873,295	918,820	922,468	905,204	809,050	866,702	1,020,456
営業利益	百万円	11,996	10,626	8,686	16,972	26,308	24,497	21,758	17,079	16,172	23,819	29,575
営業利益率	%	1.5	1.2	1.0	1.9	3.0	2.7	2.4	1.9	2.0	2.7	2.9
経常利益	百万円	13,250	13,954	11,834	17,124	27,874	27,917	25,233	19,901	18,093	27,596	33,500
親会社株主に帰属する当期純利益	百万円	5,448	3,191	7,219	4,097	15,446	16,102	16,695	12,537	5,753	16,898	18,596

※「収益認識に関する会計基準」(企業会計基準第29号 2020年3月31日)等を当連結会計年度の期首から適用しており、2021年3月期に係る各数値については、当該会計基準等を遡って適用した後の数値となっています。

連結貸借対照表

純資産	百万円	82,679	90,876	109,177	105,666	122,820	140,049	150,379	158,978	166,660	187,895	212,522
自己資本	百万円	69,561	77,106	88,893	85,197	100,664	115,459	125,353	132,628	142,497	160,174	178,312
自己資本比率	%	15.0	16.2	17.7	17.5	20.1	22.3	24.1	25.1	26.7	29.2	28.0
総資産	百万円	462,925	475,233	502,016	485,973	501,303	516,607	520,318	528,063	532,866	548,603	637,227
有利子負債残高	百万円	277,913	290,443	289,590	281,362	272,208	266,037	263,408	261,715	259,837	250,604	301,139

連結キャッシュ・フロー計算書

営業活動によるキャッシュ・フロー	百万円	26,585	8,708	17,889	30,616	25,969	29,737	16,187	39,178	33,361	19,249	△24
投資活動によるキャッシュ・フロー	百万円	△ 11,773	△ 12,471	△ 7,087	△ 20,303	△ 11,097	△ 14,975	△ 11,854	△ 22,445	△ 11,996	△ 10,258	△ 23,860
財務活動によるキャッシュ・フロー	百万円	△ 16,153	3,748	△ 10,748	△ 12,127	△ 13,618	△ 13,314	△ 7,863	△ 7,132	△ 10,812	△ 17,200	30,288
現金及び現金同等物の期末残高	百万円	14,090	13,932	13,951	12,009	13,327	15,187	11,575	21,772	31,156	24,430	33,360

主要財務指標

ROE	%	8.3	4.4	8.7	4.7	16.6	14.9	13.9	9.7	4.2	11.2	11.0
ROA	%	2.8	3.0	2.4	3.5	5.6	5.5	4.9	3.8	3.4	5.1	5.7
D/Eレシオ	倍	4.0	3.8	3.3	3.3	2.7	2.3	2.1	2.0	1.8	1.6	1.7
1株当たり純資産	円	126.89	142.38	1,688.60	1,618.50	1,912.54	2,193.80	2,381.96	2,520.27	2,707.93	3,043.95	3,534.39
1株当たり当期純利益	円	10.62	6.18	145.51	77.83	293.44	305.95	317.24	238.24	109.33	321.13	363.68
時価ベースの自己資本比率	%	18.7	17.7	17.8	22.7	35.4	34.6	40.1	22.5	25.9	23.0	18.8
C/F対有利子負債比率	年	10.5	33.4	16.2	9.2	10.5	8.9	16.3	6.7	7.8	13.0	—
インタレスト・カバレッジ・レシオ	倍	8.2	2.8	6.9	11.5	13.3	16.9	9.0	22.4	22.1	13.5	—
設備投資額	百万円	12,369	15,137	16,310	21,007	19,872	17,818	20,108	25,075	25,356	15,516	30,681
減価償却費	百万円	13,455	13,161	13,614	14,603	13,962	14,686	14,930	15,190	16,166	16,372	15,083

※1 2012年3月期から2014年3月期は、(株)マルハニチロホールディングスの連結業績および経営指標等を記載しています。

※2 「『税効果会計に係る会計基準』の一部改正」(企業会計基準第28号 平成30年2月16日)等を2019年3月期の期首から適用しており、2018年3月期総資産については、当該会計基準等を遡って適用した後の金額です。

※3 「収益認識に関する会計基準」(企業会計基準第29号 2020年3月31日)等を当連結会計年度の期首から適用しており、2021年3月期に係る各数値については、当該会計基準等を遡って適用した後の数値となっています。

従業員数(連結)	名	12,335	12,110	11,803	11,258	11,237	10,938	11,276	11,107	13,117	12,352	12,843
従業員数(単体)	名	115	108	1,584	1,554	1,540	1,538	1,578	1,614	1,661	1,647	1,640
男性	名	95	87	1,285	1,258	1,253	1,245	1,248	1,257	1,262	1,221	1,200
女性	名	20	21	299	296	287	293	330	357	399	426	440
女性比率	%	17	19	19	19	19	19	21	22	24	26	27

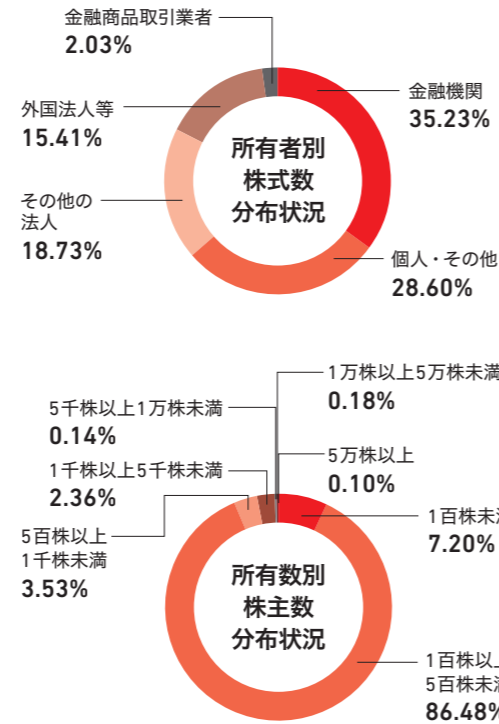
株式情報 (2023年3月31日現在)

上場証券取引所	東京証券取引所
発行可能株式総数	118,957,000株
発行済株式の総数	50,541,690株(自己株式37,147株を除く。)
株主数	78,559名

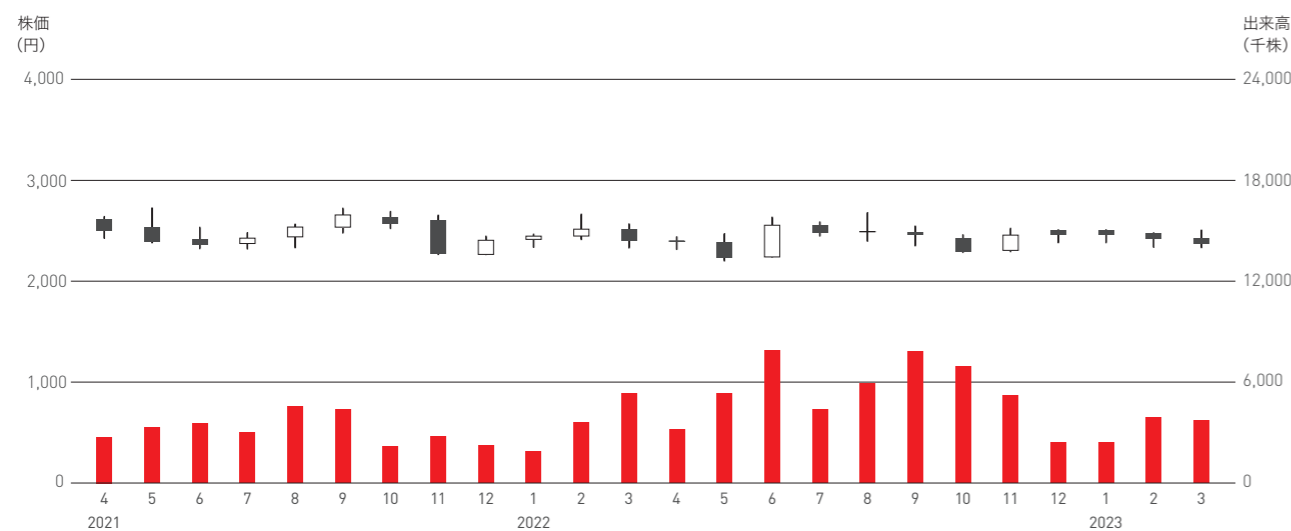
▶ 大株主の状況

株主名	持株数(千株)	持株比率(%)
日本マスタートラスト信託銀行株式会社(信託口)	6,982	13.82
大東通商株式会社	4,931	9.76
株式会社日本カストディ銀行(信託口)	2,250	4.45
農林中央金庫	1,864	3.69
株式会社みずほ銀行	1,598	3.16
OUGホールディングス株式会社	846	1.67
東京海上日動火災保険株式会社	807	1.60
日本生命保険相互会社	739	1.46
DFA INTL SMALL CAP VALUE PORTFOLIO	674	1.33
株式会社山口銀行	635	1.26

(注) 1. 持株数は、千株未満を切り捨てて表示しています。
 2. 持株比率は、発行済株式総数から自己株式(37,147株)を控除して計算しております。なお、自己株式には、株式給付信託(BBT)に係る信託口名義の株式(89,476株)は含まれておりません。



▶ 株価と出来高の推移



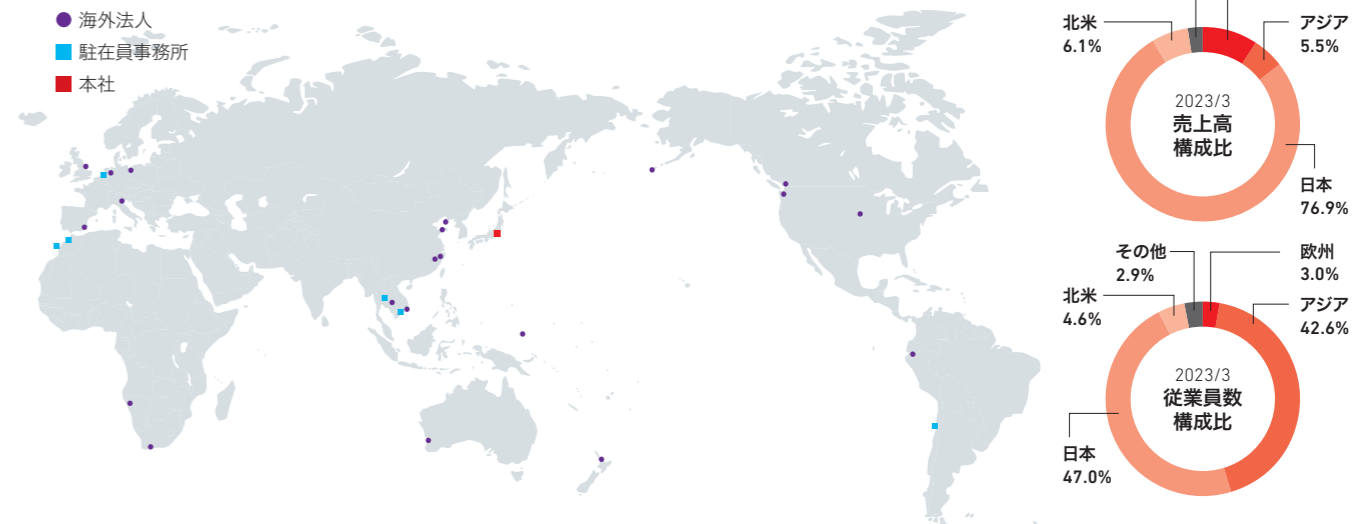
会社情報 (2023年3月31日現在)

会社名	マルハニチロ株式会社	グループ会社	153社(国内70社、海外83社)
設立	1943年3月		・連結子会社81社
本社所在地	東京都江東区豊洲3-2-20		・非連結子会社18社 (うち持分法適用会社2社)
資本金	200億円		・関連会社54社 (うち持分法適用会社24社)
従業員数	単体:1,640名 連結:12,843名		

▶ 重要な子会社

会社名	資本金(百万円)	当社の出資比率(%)	主要な事業内容
大洋エーアンドエフ株式会社	709	100.0	水産資源事業(漁業ユニット)
Austral Fisheries Pty Limited	千豪ドル	50.0	水産資源事業(漁業ユニット)
大都魚類株式会社	2,628	100.0	水産資源事業(水産商事ユニット)
神港魚類株式会社	100	100.0	水産資源事業(水産商事ユニット)
大東魚類株式会社	100	90.2	水産資源事業(水産商事ユニット)
株式会社マルハ九州魚市ホールディングス	97	100.0	水産資源事業(水産商事ユニット)
九州中央魚市株式会社	90	※ 83.4	水産資源事業(水産商事ユニット)
Kingfisher Holdings Limited	百万パーツ	※ 50.7	水産資源事業(海外ユニット)
Southeast Asian Packaging and Canning Limited	百万パーツ	※ 100.0	水産資源事業(海外ユニット)
KF Foods Limited	百万パーツ	※ 100.0	水産資源事業(海外ユニット)
Premier Pacific Seafoods, Inc.	千米ドル	※ 100.0	水産資源事業(海外ユニット)
Westward Seafoods, Inc.	千米ドル	※ 100.0	水産資源事業(海外ユニット)
Alyeska Seafoods, Inc.	千米ドル	※ 100.0	水産資源事業(海外ユニット)
Maruha Capital Investment, Inc.	千米ドル	100.0	水産資源事業(海外ユニット)
Seafood Connection Holding B.V.	千ユーロ	※ 70.0	水産資源事業(海外ユニット)
Maruha Nichiro Europe Holding B.V.	千ユーロ	100.0	水産資源事業(海外ユニット)
アイシア株式会社	660	100.0	水産資源事業(海外ユニット)
株式会社マルハニチロ北日本	50	100.0	加工食品事業(加工食品ユニット)
株式会社ヤヨイサンフーズ	727	100.0	食材流通事業(食材流通ユニット)
マルハニチロ畜産株式会社	400	100.0	食材流通事業(畜産ユニット)
株式会社マルハニチロ物流	430	100.0	物流事業(物流ユニット)
株式会社マルハニチロアセット	100	100.0	その他

(注) 1. ※印は間接保有の株式が含まれています。
 2. 会社名の左に記載しているマークは、セグメント別になっています。(■水産資源事業、■加工食品事業、■食材流通事業、■物流事業、■その他)



地域	売上高	従業員
欧州	94,336百万円	389名
アジア	54,900百万円	5,465名
日本	785,072百万円	6,031名
北米	62,692百万円	588名
その他	23,454百万円	370名