

2021年3月26日

(株)マルハニチロ物流

名古屋物流センターが完成、4月1日より稼働開始

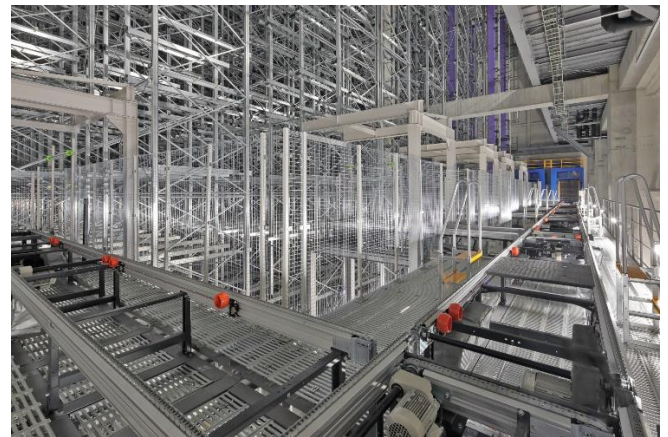
マルハニチロ株式会社（本社所在地：東京都江東区、代表取締役社長：池見 賢）の連結子会社で物流事業を行う株式会社マルハニチロ物流（本社所在地：東京都中央区、代表取締役社長：岡崎 博）は、愛知県名古屋市にて建設を進めておりました「名古屋物流センター」が完成し、2021年4月1日（木）より同センターの稼働を開始いたします。

同センターは、加工食品などの高回転貨物に対応する機能を備え、国内の市場環境の変化やお客さまの多様なニーズに的確に対応することが可能で、当社グループの物流事業の中部エリアでの輸配送拠点として重要な役割を担います。竣工式は同年3月25日（木）に執り行いました。

同センターの特長、概要は以下のとおりです。



外観



最新の全自動倉庫

【特長】

- ・約15,000枚のパレットを収納できる全自動倉庫を導入し、高品質な物流サービスの提供、省人化を実現します。
- ・自然冷媒（アンモニア、CO₂）を用いた冷却設備、外防熱工法、全館LED照明の採用など、脱フロン、省エネ効果による環境負荷の軽減が期待できます。
- ・伊勢湾岸自動車道の名港中央インターから1kmの地点にあり、アクセスの利便性を確保しています。
- ・大地震に備えて、冷蔵庫棟に“プレキャスト・プレストレスト・コンクリート（PCaPC）免震構造”の採用、パレットの落下防止用ストッパーの設置など、高い安全性を確保した設計となっています。
- ・タブレット端末を用いた入出荷システム、トラック呼出システムを導入し、業務の効率化を実現します。

【概要】

- ・ 事業所名：株式会社マルハニチロ物流 名古屋物流センター
- ・ 所在地：愛知県名古屋市港区空見町1-42
- ・ 敷地面積：19,931.48㎡
- ・ 建築面積：7,928.99㎡
- ・ 設備能力：36,967トン
- ・ 着工：2019年7月
- ・ 稼働開始：2021年4月
- ・ 従業員数：50名
- ・ 事業内容：冷凍食品を中心とした農畜産品等の保管、運送取扱、通関、流通加工事業



竣工式の様子

前列手前から3人目がマルハニチロ(株)代表取締役社長の池見
同4人目が(株)マルハニチロ物流代表取締役社長の岡崎

以上

報道各位からのお問い合わせ先

マルハニチロ株式会社 コーポレートコミュニケーション部

メール koho@maruha-nichiro.co.jp (広報窓口)