



# MARUHA

株式会社マルハグループ本社 広報・IRグループ

Investor Relations & Public Relations Group, MARUHA GROUP INC.

〒100-0004 東京都千代田区大手町1-1-2 Tel. 03(3216)0821 Fax. 03(3216)0342

## NEWS LETTER ニュースレター

2005年12月1日

### マルハグループの一員として北州食品の新体制がスタート

株式会社マルハグループ本社（本社：東京都千代田区 五十嵐 勇二 社長）は、11月28日付けで北州食品の増資を引き受け、北州食品株式会社（東京都中央区入船、以下、北州食品）は、マルハグループの一員として新たなスタートを切った。

新生北州食品は、幅広い水産物原料調達力を有するマルハグループの一員になることにより、旧北州食品から引き継いだ加工ノウハウ、商品販売網とのシナジー効果を存分に発揮し、市場外流通を含めたマルハグループのサプライチェーン構築を担います。

マルハグループは、日本国内の水産物もますます加工度を高めた商品ニーズが高まる中、市場外流通を担う戦略販売ユニットに於ける加工・流通を強化し、荷受ユニットを中心とした市場内流通と共に水産物の総合流通力の向上を目指しています。

#### —北州食品会社概要—

社 名 北州食品株式会社

本社所在地 〒104-0042

東京都中央区入船3丁目5番10号 藤和入船ビル4階

電話 03-5542-2112 fax 03-5542-2122

設 立 平成17年10月4日

資 本 金 1億1千万円 自己資本2億1千万円

営業内容 水産物の輸入・加工・販売

加工食品の輸入・製造・販売

食品の冷凍並びに冷蔵庫業

主要取扱品 まぐろ、かつお、うなぎ、鮭鱒、魚卵、いか、すし種、刺身商材他

#### 役 員

取締役会長 守 栄一（非常勤）

代表取締役社長 筒井 明彦

常務取締役 徳差 敏英

常務取締役 兼平 洋二

取締役 村山 正明

監査役 岡野 真也（非常勤）

監査役 安西 眞郎（非常勤）

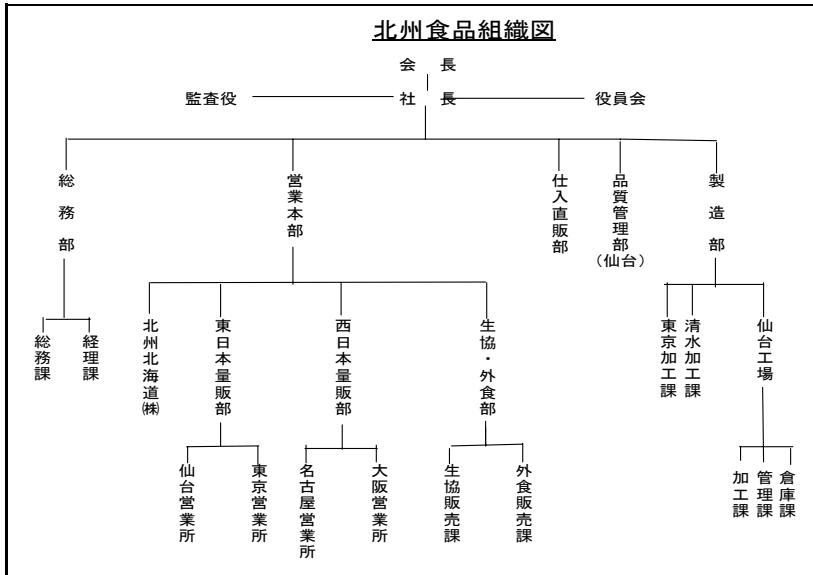
執行役員 磯田 文也

執行役員 溝口 秀樹

執行役員 伊東 則之

従 業 員 55名

—北州食品仙台工場の外観—



—新体制による発足パーティーの様子—



マルハグループ本社 五十嵐社長



北州食品 筒井明彦社長



北州食品役員一同



北州食品社員の面

以上